

# MATO Connect Brückenträger

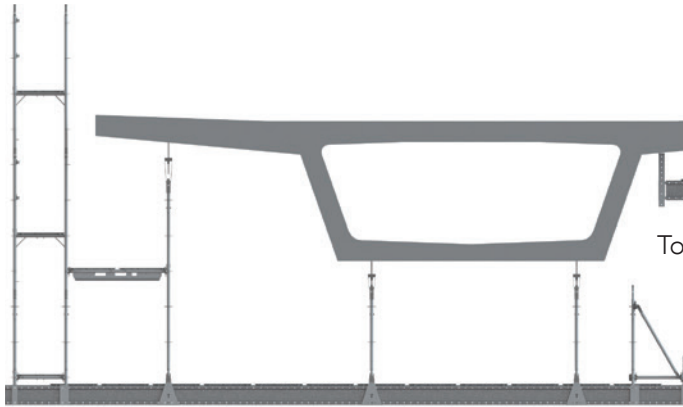


- leichtester Träger auf dem Markt 11,38kg/m bei 280mm Höhe
- bestes Trägheits- und Widerstandsmoment
- höchste Sicherheit beim Aufbau
- kürzere Auf- und Abbauzeiten
- beste Handlichkeit
- perfekte Anbindung an das Modulgerüstsystem



# MATO Connect **Brückenträger**

Für mehr Sicherheit und Geschwindigkeit im Brückenbau

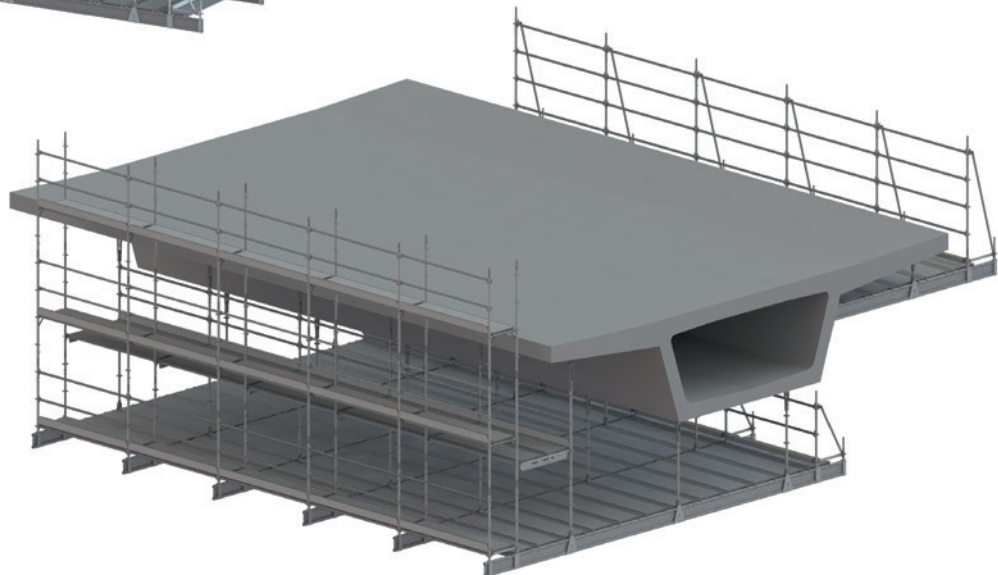
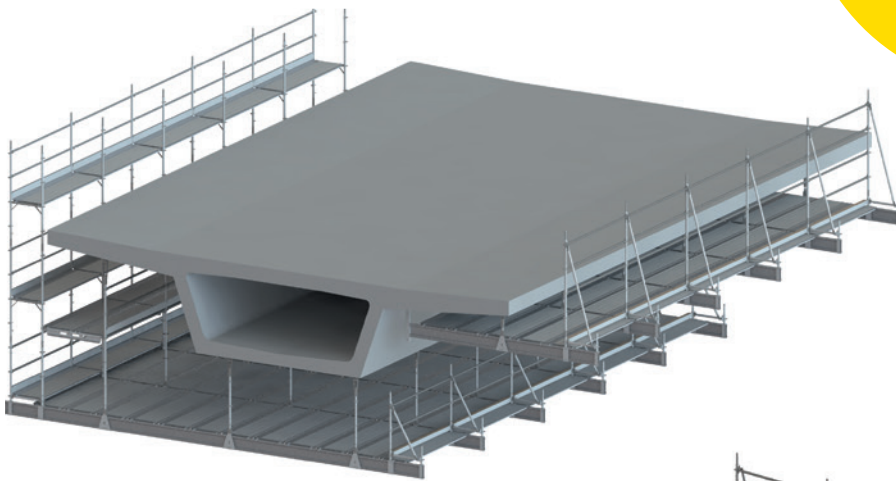


Tobler Brückenträger LB-150650

Tobler Brückenträger LB-150250

Anwendungsbeispiel 1

**5**  
Light Bridgebeam -  
Träger von Tobler  
haben das Gewicht von  
**4**  
herkömmlichen  
Trägern



# MATO Connect Brückenträger

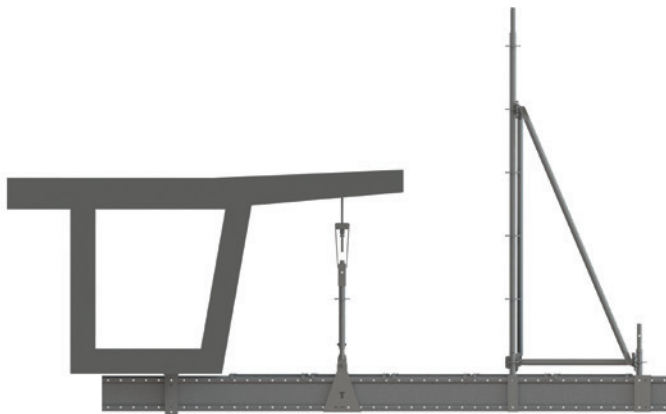
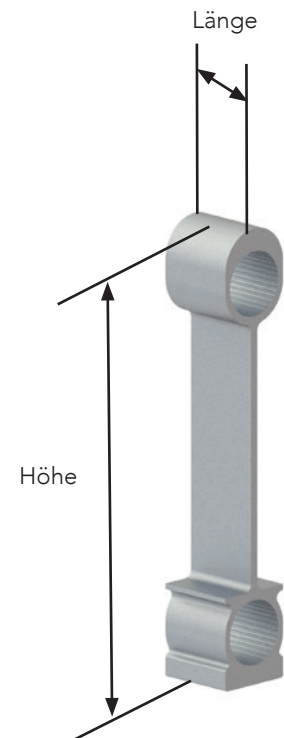
Der leichteste Träger auf dem Markt



## Leichter Brückenträger

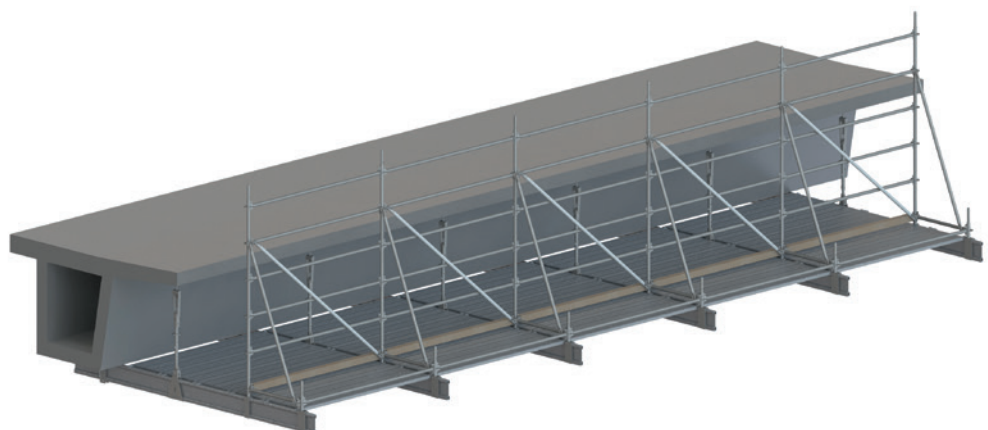
- aus Aluminium
- mit speziellem Leichtbau-Profil

Artikel-Nr.	Länge	Höhe	Gewicht
LB-150150	150 cm	28 cm	12,8 kg
LB-150250	250 cm	28 cm	21,7 kg
LB-150350	350 cm	28 cm	30,6 kg
LB-150450	450 cm	28 cm	39,5 kg
LB-150550	550 cm	28 cm	48,3 kg
LB-150650	650 cm	28 cm	57,2 kg
LB-150750	750 cm	28 cm	66,0 kg



Tobler Brückenträger LB-150250

Anwendungsbeispiel 2



# MATO Connect Brückenträger

Die Verbindungselemente

## Aufhängeschuh

- aus Stahl

Artikel-Nr.	Breite	Höhe	Gewicht
LB-200030	30 cm	63 cm	9,5 kg



LB-200030

Anwendungsbeispiel



## Stielanschluss

- aus Stahl

Artikel-Nr.	Breite	Höhe	Gewicht
LB-200040	9 cm	70 cm	4,9 kg



LB-200040

Anwendungsbeispiel



## Stielanschluss breit

- aus Stahl

Artikel-Nr.	Breite	Höhe	Gewicht
LB-200041	13 cm	70 cm	6,2 kg



LB-200041



LB-200044

## Stielanschluss ohne Teller

- aus Stahl

Artikel-Nr.	Breite	Höhe	Gewicht
LB-200044	9 cm	55 cm	3,4 kg

## Bolzen mit Federvorstrecker

- aus Stahl

Artikel-Nr.	Beschreibung	Gewicht
LB-834002	Ø 12x85 mm	0,08 kg



LB-834002

# MATO Connect Brückenträger

Die Verbindungselemente



## Deckenanschluss

- aus Stahl

Artikel-Nr.	Grundplatte	Höhe	Gewicht
LB-200010	25x12 cm	33 cm	5,4 kg



LB-200010

## Deckenanschluss schwer

- aus Stahl

Artikel-Nr.	Grundplatte	Höhe	Gewicht
LB-200015	30x30 cm	34 cm	11,5 kg



LB-200015

## Wandanschluss

- aus Stahl

Artikel-Nr.	Grundplatte	Höhe	Gewicht
LB-200015	20x20 cm	9 cm	10,0 kg



LB-200020

## Verbindungsrohr

- aus Stahl
- Ø 38x8 mm

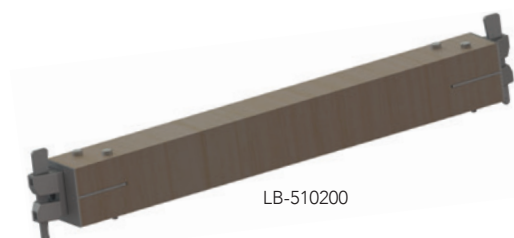
Artikel-Nr.	Länge	Gewicht
LB-200005	60 cm	3,4 kg



LB-200005

## Holzriegel

Artikel-Nr.	Länge	Gewicht
LB-510100	100 cm	5,2 kg
LB-510150	150 cm	6,9 kg
LB-510200	200 cm	8,6 kg
LB-510250	250 cm	10,3 kg
LB-510300	300 cm	12,0 kg



LB-510200

## Windsicherung mit Blattfeder

- aus Stahl, feuerverzinkt

Artikel-Nr.	Grundplatte	Höhe	Gewicht
LB-276015	16x6 cm	9,1 cm	0,6 kg



LB-276015

# MATO Connect Brückenträger

Die Verbindungselemente

## Swiss Gewi Aufhängung klein

- aus Stahl

Artikel-Nr.	Höhe	Gewicht
LB-200045	36 cm	3,1 kg



LB-200045

## Swiss Gewi Aufhängung gross

- aus Stahl

Artikel-Nr.	Höhe	Gewicht
LB-200050	50 cm	3,7 kg



LB-200050

## Druckplatte

- aus Stahl
- Grundplatte 18x10cm

Artikel-Nr.	Länge	Gewicht
LB-220030	30 cm	4,3 kg
LB-220050	50 cm	6,6 kg
LB-220075	75 cm	8,8 kg
LB-220100	100 cm	11,0 kg
LB-220125	125 cm	14,0 kg



LB-220050

## LB Trägeranschluss zu Druckplatte

- aus Stahl

Artikel-Nr.	Länge	Höhe	Gewicht
LB-220010	31 cm	28 cm	4,8 kg



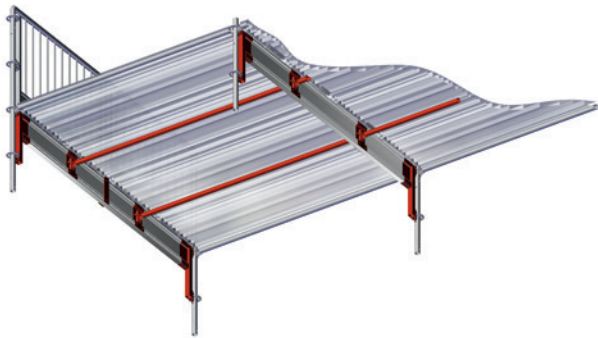
LB-220010

# MATO Connect Brückenträger

Ideal für Podeste und Flächengerüste



## Grosse Flächen – schnell montiert



## AR-Riegelanschluss

- aus Stahl

Artikel-Nr.	Breite	Höhe	Gewicht
LB-200042	15 cm	26 cm	1,4 kg



LB-200042

## AR-Stielanschluss

- aus Stahl

Artikel-Nr.	Länge	Höhe	Gewicht
LB-200043	38 cm	50 cm	7,6 kg



# MATO Connect Brückenträger

Das geniale Montageprinzip mit Absenk- und Drehvorrichtung

## Absenk- und Drehvorrichtung

Mittels der von Tobler entwickelten und patentierten Absenk- und Drehvorrichtung montieren Sie die Brückenträger sicher und schnell.



## Pfosten höhenverstell- und drehbar

- aus Stahl
- mit schnellaufendem Gewinde

Artikel-Nr.	Länge	Höhenverstellung	Gewicht
LB-210100	100 cm	30 cm	15,0 kg



LB-210100

## Montagehilfe Träger mit Stahlrädern

- aus Stahl

Artikel-Nr.	Länge	Ø Stahlräder	Gewicht
LB-215050	103 cm	10 cm	18,8 kg



LB-215050



# MATO Connect Brückenträger

Die schnelle und exakte Positionierung



## Einhängen – Drehen – Positionieren



Zu Beginn wird der nächste Brückenträger eingehängt.



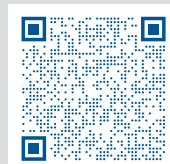
Anschließend kann der Träger sicher gedreht und für das Einhängen der Beläge vorbereitet werden.



Als vorletzter Schritt werden die Beläge auf den Brückenträger gelegt.



Abschliessend wird mit Hilfe des Belags der Brückenträger an seiner neuen Position fixiert.



### Montagevideo

Die schnellste  
Brückenträger-  
montage



# Tobler Leitbild

Effizienz. Flexibilität. Sicherheit.



## Leitbild

Wir setzen gemeinsam Lösungen um, die den Kunden und seinen Erfolg in den Mittelpunkt stellen.

Wir stehen Ihnen als verlässlicher Bauzulieferer für den Gerüst- und Schalungsbau partnerschaftlich zur Seite und entwickeln kundenspezifische Lösungen – von der Planung über das Engineering bis hin zur Produktion.

Als innovativer Komplettanbieter denken wir weiter. Unsere Philosophie des effizienten, flexiblen und sicheren Bauens tragen wir weiter in die Industrie.

Mit unseren Produkten setzen Sie auf hervorragende Funktionalität und höchste Fertigungsqualität.



Swiss Engineering.  
Swiss Technology.



# Tobler Produkte

Freude am industriellen Bauen.



## MATO Gerüste

	<b>MATO 1</b>	Fassadengerüste.
	<b>MATO 2</b>	Fassadengerüste.
	<b>MATO 3</b>	All-In-One Gerüstsystem.
	<b>MATO 8</b>	Modulgerüste.
	<b>MATO C</b>	Kompatible Systeme.
	<b>MATO Connect</b>	Überbrückungssysteme.
	<b>MATO Pro</b>	Dachsysteme.
	<b>MATO R</b>	Rollgerüste.
	<b>MATO T</b>	Baustellengerüste.
	<b>MATO Z</b>	Gerüstzubehör.

## Tobler Bau

	<b>Tobler Industrie</b>	Sicher montieren.
	<b>Tobler Handel</b>	Preiswert kaufen.
	<b>Tobler Lager</b>	Effizienter Ordnung schaffen.
	<b>Tobler Natur</b>	Sicher im Gelände.
	<b>Tobler Spezial</b>	Sonderanfertigungen massgeschneidert.

## Tobler Schalungen

	<b>Tobler Rex</b>	Trägerschalungen.
	<b>Tobler Varia</b>	Spezialschalungen.
	<b>Tobler Desk</b>	Deckentische.
	<b>Tobler Flex</b>	Stützen, Träger, Schalungsplatten.
	<b>Tobler Project</b>	Sonderschalungen.
	<b>Tobler Top</b>	Rahmenschalungen.
	<b>Tobler Manu</b>	Handschalungen.
	<b>Tobler Deck</b>	Deckenschalungen.
	<b>Tobler Tower</b>	Schwerlaststützen.
	<b>Tobler Rent</b>	Mietpark.
	<b>Tobler Care</b>	Sanierung.

## Tobler Occasionen

	<b>Tobler Occasionen Schalung</b>	Auch gebraucht gut.
	<b>Tobler Occasionen Gerüst</b>	Den Preis wert.



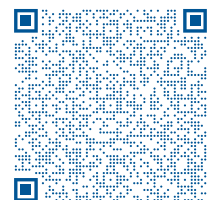
## In der Schweiz zu Hause – in Europa verankert

Wir treiben die Internationalisierung unseres  
Produktangebots stetig voran.



**Bestellung  
& Beratung**  
[bestellung@tobler-ag.com](mailto:bestellung@tobler-ag.com)  
+49 151 705 839 72

## Online Bestellung



Copyright 2024 Tobler AG / 09.2024

« Mit unserem leichten Brückenträger  
geht die Arbeit an der Brücke schnell und  
sicher vorwärts. Einzigartig ist unsere  
patentierte Dreh- und Absenkvorrichtung. »



**Gzim Dermaku**  
Leiter VID Gerüste & Occasion  
Handel

